

DIE BIOTONNE  
LOHNT SICH.



# 3 MÖGLICHKEITEN ZUR BIOABFALL- SAMMLUNG

[www.die-biotonne.de](http://www.die-biotonne.de)



# SIE HABEN DIE WAHL



## MÖGLICHKEIT #1 DIE BIOTONNE

Die Biotonne ist gegen eine **Gebühr** verfügbar. Sie ist für unsere Bürgerinnen und Bürger die **bequemste Art der Entsorgung von Bioabfall**. Alle zwei Wochen werden die Biotonnen vor der Haustür geleert. Die Bioabfälle werden zu Hause frei von Störstoffen wie Plastik oder Plastiktüten gesammelt und entweder lose oder in Papiertüten in die Biotonne befördert.

- > **komfortabel & bequem**
- > **Leerung alle 14 Tage direkt vor der Haustür**
- > **großes Volumen**
- > **gebührenpflichtiger Service**

Mehr Informationen unter  
[www.die-biotonne.de/biotonne](http://www.die-biotonne.de/biotonne)



## GEBÜHREN FÜR DIE BIOTONNE

### Jahresgebühren

80-Liter-Biotonne	74,40 €
120-Liter-Biotonne	96,60 €
240-Liter-Biotonne	188,40 €

### Jahresgebühr inkl. wöchentlicher Leerung von Mai – September

80-Liter-Biotonne	145,80 €
120-Liter-Biotonne	173,40 €
240-Liter-Biotonne	343,20 €

### Jahresgebühr für weitere Zusatzoptionen

Schloss für eine 80-, 120- oder 240-Liter-Biotonne	13,80 €
--	---------

## Für Großwohnanlagen

### Jahresgebühren

660-Liter-Biotonne mit wöchentlicher Abfuhr	1.106,40 €
---	------------

### Jahresgebühr für Zusatzoptionen

Schloss für eine 660-Liter-Biotonne	18,60 €
-------------------------------------	---------



## MÖGLICHKEIT #2 DAS BRINGSYSTEM

Das flächendeckende Bringsystem ist für die Bürgerinnen und Bürger im Landkreis Karlsruhe gebührenfrei. Die Bioabfälle werden zu Hause in speziellen Beuteln gesammelt. In dicht verschlossenen Behältern erfolgt der Transport zu einem Grünabfallsammelplatz im Landkreis. Die Beutel mit den Küchenabfällen werden dort selbstständig von Bürgerinnen und Bürgern in bereitgestellte Biotonnen zu den Annahme- und Öffnungszeiten eingeworfen.

- > gebührenfrei & platzsparend
- > auch Biobeutel und Transporteimer gebührenfrei
- > für den einzelnen Haushalt nutzbar
- > sauberer Transport der Bioabfälle im Behälter
- > Eigentransport zu den Grünabfallsammelplätzen

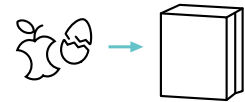
Mehr Informationen unter  
[www.die-biotonne.de/bringsystem](http://www.die-biotonne.de/bringsystem)



## SO FUNKTIONIERT DAS BRINGSYSTEM

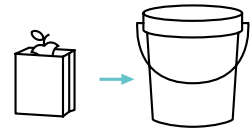
1

Bioabfall wird im eigenen Haushalt in Biobeuteln gesammelt



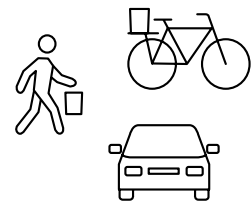
2

Die gefüllten Biobeutel werden bis zum Transport im Transporteimer zwischengelagert



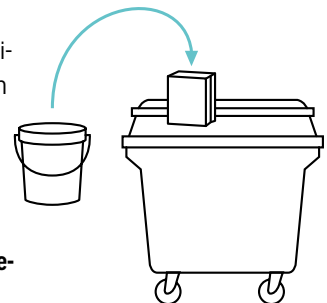
3

Nutzer bringen ihren Bioabfall selbst zur Annahmestelle



4

An den Annahmestellen auf den Grünabfallsammelplätzen des Landkreises werden die gefüllten Biobeutel im Container entsorgt



Neue Biobeutel werden auf dem Sammelplatz gebührenfrei ausgegeben



## MÖGLICHKEIT #3 KOMPOSTIERUNG IM GARTEN

Die Bürgerinnen und Bürger im Landkreis Karlsruhe können – wie vor Einführung der getrennten Bioabfallerfassung – weiterhin ihre biogenen Abfälle kompostieren. Bestimmte Bioabfälle, wie z. B. Fleisch- und Fischreste, können nicht im Garten kompostiert, sehr wohl aber in der Biotonne entsorgt werden. Somit ist die Biotonne oder das Bringsystem die optimale Ergänzung für alle, die im eigenen Garten kompostieren.

- **kostengünstig**
- **Kompostieren direkt im eigenen Garten**
- **eigener Kompost**
- **Nutzung der Biotonnen oder des Bringsystems zur Entsorgung von Speise-, Fleisch- und Fischresten möglich**

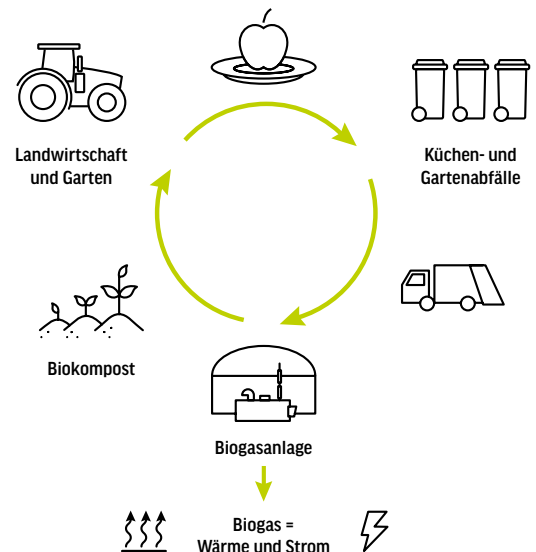
Mehr Informationen unter  
[www.die-biotonne.de/kompostieren](http://www.die-biotonne.de/kompostieren)



## BIOABFALL IST EINE RESSOURCE

Die Restmülltonne im Landkreis Karlsruhe ist zu knapp 60 % gefüllt mit wertvollen organischen Abfällen. Organische Bioabfälle werden innerhalb der modernen Kreislaufwirtschaft zur Erzeugung von Energie genutzt. In Bioabfallbehandlungsanlagen wird Bioabfall zu Energie in Form von Biogas umgewandelt. Das Biogas wird wiederum zur CO<sub>2</sub>-neutralen Stromerzeugung genutzt. Zudem wird aus Bioabfällen wertvoller Kompost hergestellt, der in der Landwirtschaft zum Einsatz kommt.

**Das funktioniert nur, wenn die im Haushalt anfallenden organischen Abfälle durch die neue Bioabfallsammlung getrennt erfasst werden.**



# BIOABFALL SAMMELN **LOHNT** SICH

Mit den drei Möglichkeiten zur getrennten Sammlung von Bioabfall durch **die Biotonne**, das **kostenlose Bringsystem** und die **Kompostierung im eigenen Garten** haben die Bürgerinnen und Bürger im Landkreis Karlsruhe ab **2021** die Möglichkeit, Umweltschutz bereits in den eigenen vier Wänden zu leisten. Aus Bioabfall wird **CO<sub>2</sub>-neutraler Strom und Biokompost für die Landwirtschaft**. Mit der Trennung von Bioabfall leisten Sie Ihren eigenen Beitrag – für eine saubere Umwelt.

## **Abfallwirtschaftsbetrieb Landkreis Karlsruhe**

Werner-von-Siemens-Str. 2-6

Gebäude-Nr.: 5110

76646 Bruchsal

## **Kostenfreie Servicenummer für Bioabfall**

0800 2 9820 20

## **Fragen per E-Mail an**

[kundenservice@awb.landratsamt-karlsruhe.de](mailto:kundenservice@awb.landratsamt-karlsruhe.de)

